

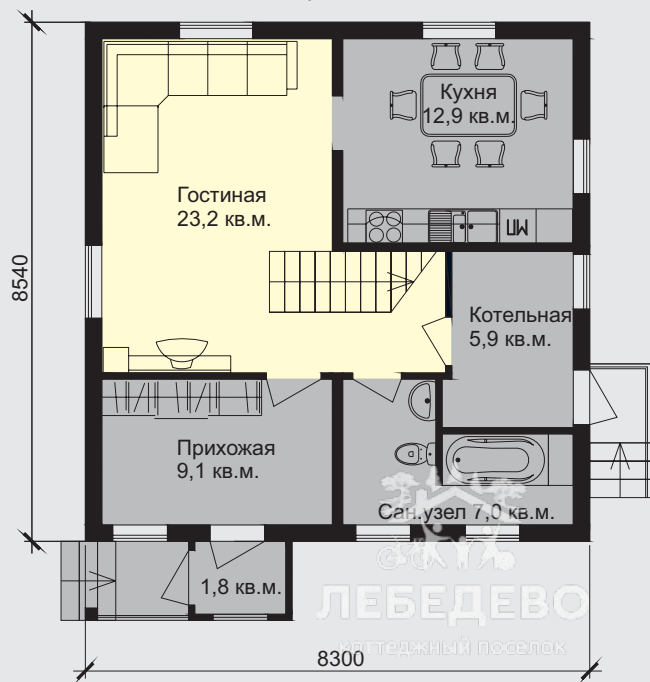


ДАВОС

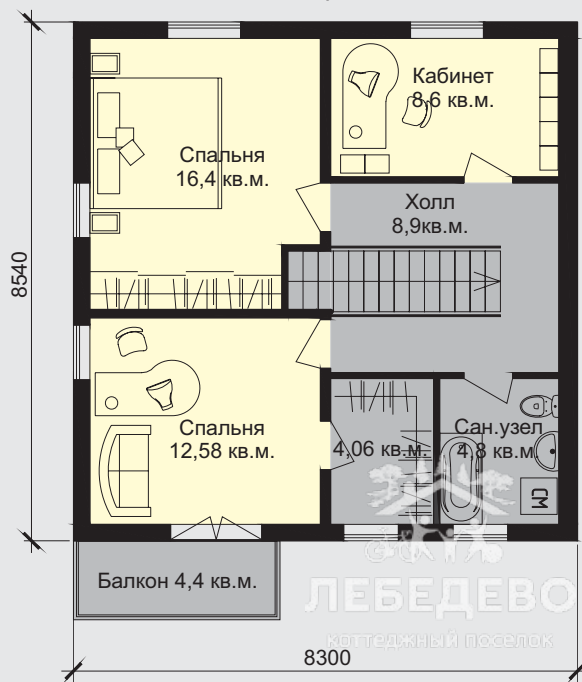
от 2 532 т.р.

- Варианты исполнения:
- Каркасный
 - Твинблок

План первого этажа



План мансардного этажа



Описание дома «Давос»

Общая площадь дома	119,7	кв.м.
Жилая площадь	60,8	кв.м.
Габариты застройки	8,3*8,54	м*м
Перекрытие	По деревянным балкам	
Количество этажей	2	
Цокольный этаж	нет	
Фундамент	Винтовые сваи*	
Отделка цоколя	Цементно-стружечная плита с каменной крошкой	
Материал стен	Деревянный каркас заводской сборки с утеплением минерало-ватными плитами 200мм	
Отделка фасада	Сайдинг**	
Кровля	Металлочерепица**	
Гараж	нет	
План 1 этажа		
Высота этажа	2,8	м
Состав помещений, кв.м.		
Гостиная	23,2	кв.м.
Кухня	12,9	кв.м.
Котельная	2,9	кв.м.
Сан.узел	7,0	кв.м.
Прихожая	9,1	кв.м.
Тамбур	1,8	кв.м.
Итого:	59,9	кв.м.
План 2 этажа		
Высота этажа	От 1,7м до 2,8м (мансарда)	
Состав помещений, кв.м.		
Спальня	16,4	кв.м.
Спальня	12,6	кв.м.
Кабинет	8,6	кв.м.
Кладовая	4,1	кв.м.
Сан.узел	4,8	кв.м.
Балкон	4,4	кв.м.
Холл	8,9	кв.м.
Итого:	59,8	кв.м.

* Тип и конструкция используемого фундамента требуют уточнения в зависимости от грунта и рельефа на конкретном участке

** Указана типовая комплектация, может уточняться по требованию Заказчика

Описание технологии возведения деревянного каркасного дома

Здание возводится на фундаменте из винтовых свай с обвязкой металлическим швеллером, что обеспечивает необходимую прочность и жесткость (конструкция фундамента требует уточнения в зависимости от характеристик и состава грунта на конкретном участке, в редких случаях может потребоваться изменение типа фундамента).

Внешние стены выполняются по технологии возведения энергоэффективных домов из деревянного каркаса с применением просушенного, обработанного огнебиозащитными составами пиломатериала, что обеспечивает геометрическую точность и долговечность конструкций. Между стойками каркаса стен и перекрытий укладываются плиты из минераловатного утеплителя толщиной 200мм с паро- и гидро- изоляцией. Стены обшиваются ориентированно-стружечными плитами. Внутренние перегородки выполнены каркасным способом из доски 50x100мм под отделку. Перекрытие по деревянным лагам из доски 50x200мм с заполнением минераловатным утеплителем 200мм. Предусмотрено выполнение черновой сухой стяжки толщиной 70 мм по технологии Knauff.

Фасадная отделка предусмотрена с использованием сайдинга, имитирующего обшивку деревянным брусом, или фиброцементных плит с каменной крошкой и декоративных вставок из евровагонки. Отделка цоколя выполняется фиброцементными плитами с каменной крошкой.

Крыша холодная стропильной конструкции из сухой, пропитанной огнебиозащитными составами доски. Покрытие крыши – металлочерепица по шаговой обрешетке из доски 25x100мм с устройством трубчатой системы снегозадержания, водосточной системы. Свесы крыши подшиты пластиковыми софитами.

Предусмотрены металлические сейф-двери и пластиковые окна из немецкого 5-камерного профиля Favorit (торговая марка WOWMOM). Под заказ доступен большой выбор расцветок ламинирующих и тонирующих пленок.

Внутренние сети электроснабжения, водоснабжения и водоотведения, отопления и вентиляции включают в себя материалы и работы.

Наружные сети включают в себя бурение и обустройство скважины (расчетная глубина скважины 40м).

Дом по проекту "Давос", деревянный каркас

Комплектация *	Минимум	Базовая	Стандарт
Фундамент на винтовых сваях	✓	✓	✓
Стены и перекрытия	✓	✓	✓
Кровля с металлочерепицей	✓	✓	✓
Фасадная отделка	✓	✓	✓
Остекление	✓	✓	✓
Входная сейф-дверь	✓	✓	✓
Внутренние сети электроснабжения		✓	✓
Внутренние сети водоснабжения и водоотведения		✓	✓
Вентиляция		✓	✓
Перегородки		✓	✓
Крыльцо		✓	✓
Внутренняя отделка "под чистовую"			✓
Водосточная система			✓
Отмостка			✓
Стоимость	2 532 000,00	3 243 500,00	3 659 000,00

* Указана стоимость типовой комплектации, может уточняться по требованию Заказчика

** Конструкцию и стоимость фундамента необходимо уточнить по месту с учетом геологических изысканий на конкретном участке

Дополнительные опции		
Скважина***	87 800,00	

*** Глубина заложения и стоимость скважины уточняются по месту на конкретном участке