



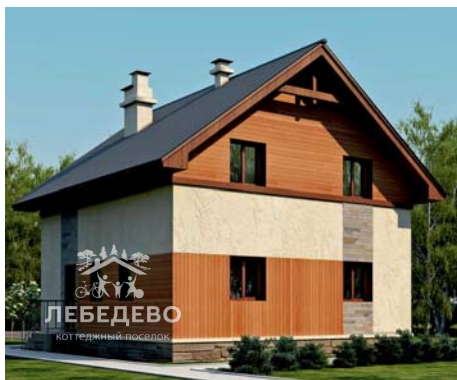
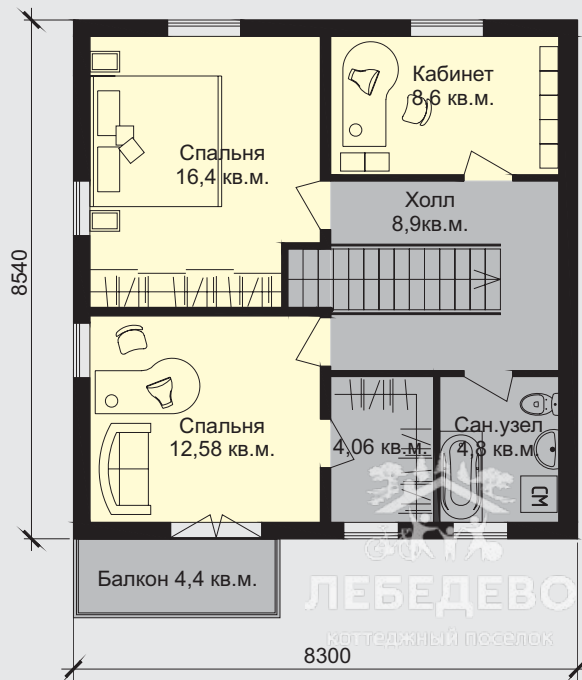
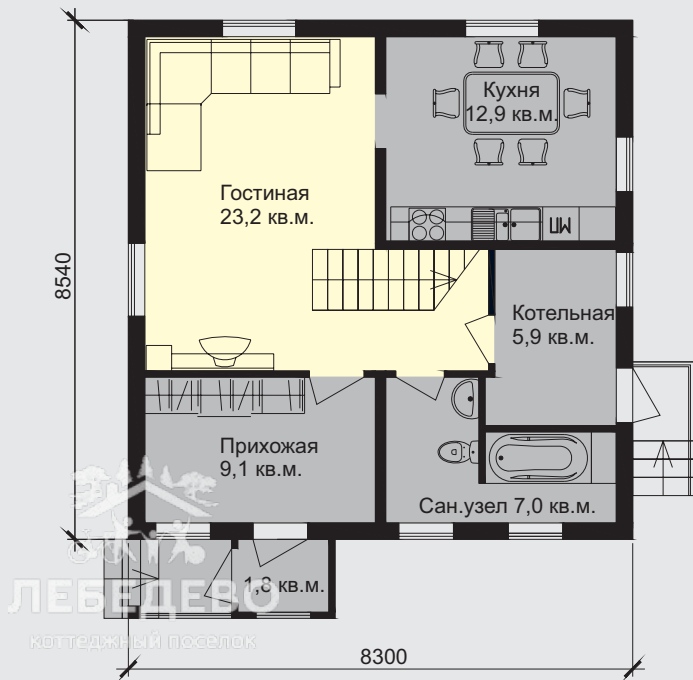
ДАВОС

от 2 851 т.р.

Варианты исполнения:
 - Каркасный
 - Твинблок

План первого этажа

План мансардного этажа



Описание дома «Давос» (Твинблок)

Общая площадь дома	119,7	кв.м.
Жилая площадь	60,8	кв.м.
Габариты застройки	8,3*8,54	м*м
Перекрытие	Пустотные железобетонные плиты с монолитными участками	
Количество этажей	2	
Цокольный этаж	нет	
Фундамент	Уточняется по месту	
Отделка цоколя	Цементно-стружечная плита с каменной крошкой	
Материал стен	Газобетон с автоклавным отверждением (типа Твинблок) 300 мм с утеплением минераловатными плитами 50 мм	
Отделка фасада	Декоративная штукатурка**	
Кровля	Металлочерепица**	
Гараж	нет	
План 1 этажа		
Высота этажа	2,8	м
Состав помещений, кв.м.		
Гостиная	23,2	кв.м.
Кухня	12,9	кв.м.
Котельная	2,9	кв.м.
Сан.узел	7,0	кв.м.
Прихожая	9,1	кв.м.
Тамбур	1,8	кв.м.
Итого:	59,9	кв.м.
План 2 этажа		
Высота этажа	От 1,7м до 2,8м (мансарда)	
Состав помещений, кв.м.		
Спальня	16,4	кв.м.
Спальня	12,6	кв.м.
Кабинет	8,6	кв.м.
Кладовая	4,1	кв.м.
Сан.узел	4,8	кв.м.
Балкон	4,4	кв.м.
Холл	8,9	кв.м.
Итого:	59,8	кв.м.

* Тип и конструкция используемого фундамента требуют уточнения в зависимости от грунта и рельефа на конкретном участке

** Указана типовая комплектация, может уточняться по требованию Заказчика

Описание технологии возведения дома из Твинблока

Здание возводится на монолитном железобетонном фундаменте, обеспечивающем необходимую прочность и жесткость (конструкция фундамента требует уточнения после проведения геологических изысканий в зависимости от характеристик и состава грунта, а также рельефа на конкретном участке).

Кладка стен осуществляется из пазогребневых газобетонных блоков автоклавного отверждения с высокой точностью геометрических размеров (типа Твинблок) общей толщиной 300мм с перевязкой и армированием. Снаружи стены дополнительно утепляются минераловатными плитами толщиной 50мм. Внутренние несущие стены и перегородки выполняются из газобетонных блоков толщиной 100 и 200 мм.

Перекрытия выполнены из многопустотных железобетонных плит ПК (ПБ) толщиной 220мм со связкой между собой в единый диск анкерами и заделкой швов раствором. Предусмотрены монолитные ж/б участки. Предусмотрено выполнение черновой сухой стяжки толщиной 80 мм по технологии Knauff.

Фасадная отделка предусмотрена декоративной штукатурной системой Ceresit.

Крыша утепленная мансардного типа стропильной конструкции из сухой, пропитанной огнебиозащитными составами доски. Покрытие крыши – металлочерепица по шаговой обрешетке из доски 25x150мм с устройством трубчатой системы снегозадержания, водосточной системы. Свесы крыши подшиты пластиковыми софитами.

Предусмотрены металлические сейф-двери и пластиковые окна из немецкого 5-камерного профиля Deseuninck Favorit, торговая марка WOWMOM. Под заказ доступен большой выбор расцветок ламинирующих и тонирующих пленок.

Внутренние сети электроснабжения, водоснабжения и водоотведения, отопления и вентиляции включают в себя материалы и работы.

Наружные сети включают в себя устройство и обустройство скважины (расчетная глубина скважины 40м).

Дом по проекту "Давос", Твинблок

Комплектация *	Минимум	Базовая	Стандарт
Фундамент на винтовых сваях**	---	---	---
Стены и перекрытия	✓	✓	✓
Кровля с металлочерепицей	✓	✓	✓
Фасадная отделка	✓	✓	✓
Остекление	✓	✓	✓
Входная сейф-дверь	✓	✓	✓
Внутренние сети электроснабжения		✓	✓
Внутренние сети водоснабжения и водоотведения		✓	✓
Вентиляция		✓	✓
Перегородки		✓	✓
Крыльцо		✓	✓
Внутренняя отделка "под чистовую"			✓
Локальные очистные сооружения			✓
Водосточная система			✓
Отмостка			✓
Стоимость, руб.	2 851 000,00	3 613 500,00	4 331 500,00

* Указана стоимость типовой комплектации, может уточняться по требованию Заказчика

** Конструкцию и стоимость фундамента необходимо уточнить по месту с учетом геологических изысканий на конкретном участке

Дополнительные опции		
Скважина***	87 800,00	

*** Глубина заложения и стоимость скважины уточняются по месту на конкретном участке