

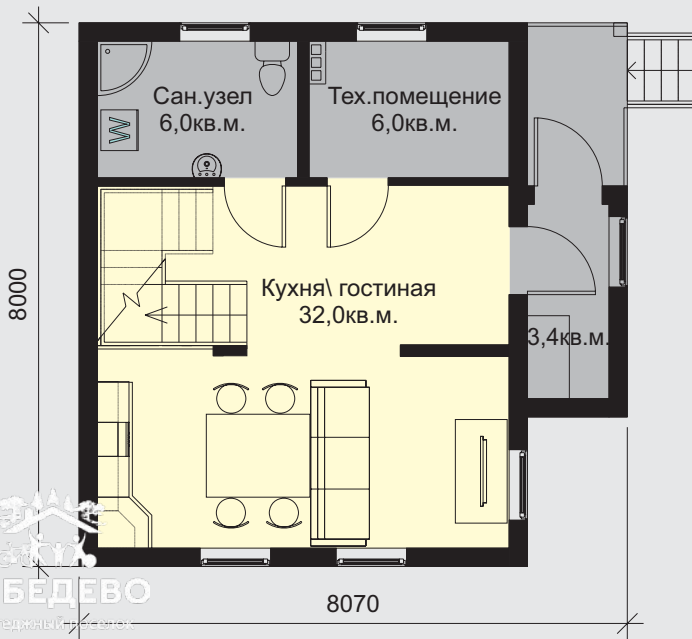


ВИТТОРИЯ

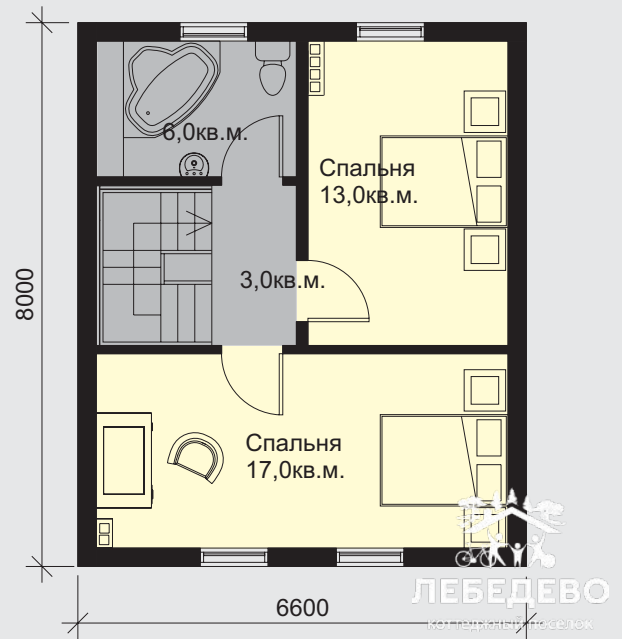
от 1 772 т.р.

- Варианты исполнения:
- Каркасный
 - Твинблок

План первого этажа



План мансардного этажа



Описание дома «Виттория»

Общая площадь дома	86	кв.м.
Жилая площадь	30	кв.м.
Габариты застройки	8x8	м*м
Перекрытие	По деревянным балкам	
Количество этажей	2	
Цокольный этаж	нет	
Фундамент	Винтовые сваи*	
Отделка цоколя	Цементно-стружечная плита с каменной крошкой	
Материал стен	Деревянный каркас заводской сборки с утеплением минерало-ватными плитами 200мм	
Отделка фасада	Сайдинг**	
Кровля	Металлочерепица**	
Гараж	нет	
План 1 этажа		
Высота этажа		2,5 м
Состав помещений, кв.м.		
Кухня-гостиная		32 кв.м.
Котельная		6 кв.м.
Сан.узел		6 кв.м.
Тамбур		3 кв.м.
Итого:		47 кв.м.
План 2 этажа		
Высота этажа	От 1,4м до 3,1м (мансарда)	
Состав помещений, кв.м.		
Спальня		17 кв.м.
Спальня		13 кв.м.
Сан.узел		6 кв.м.
Холл		3 кв.м.
Итого:		39 кв.м.

* Тип и конструкция используемого фундамента требуют уточнения в зависимости от грунта и рельефа на конкретном участке

** Указана типовая комплектация, может уточняться по требованию Заказчика

Описание технологии возведения деревянного каркасного дома

Здание возводится на фундаменте из винтовых свай с обвязкой металлическим швеллером, что обеспечивает необходимую прочность и жесткость (конструкция фундамента требует уточнения в зависимости от характеристик и состава грунта на конкретном участке, в редких случаях может потребоваться изменение типа фундамента).

Внешние стены выполняются по технологии возведения энергоэффективных домов из деревянного каркаса с применением просушенного, обработанного огнебиозащитными составами пиломатериала, что обеспечивает геометрическую точность и долговечность конструкций. Между стойками каркаса стен и перекрытий укладываются плиты из минераловатного утеплителя толщиной 200мм с паро- и гидро- изоляцией. Стены обшиваются ориентированно-стружечными плитами. Внутренние перегородки выполнены каркасным способом из доски 50x100мм под отделку. Перекрытие по деревянным лагам из доски 50x200мм с заполнением минераловатным утеплителем 200мм. Предусмотрено выполнение черновой сухой стяжки толщиной 70 мм по технологии Knauff.

Фасадная отделка предусмотрена с использованием сайдинга, имитирующего обшивку деревянным брусом, или фиброцементных плит с каменной крошкой и декоративных вставок из евровагонки. Отделка цоколя выполняется фиброцементными плитами с каменной крошкой.

Крыша холодная стропильной конструкции из сухой, пропитанной огнебиозащитными составами доски. Покрытие крыши – металлочерепица по шаговой обрешетке из доски 25x100мм с устройством трубчатой системы снегозадержания, водосточной системы. Свесы крыши подшиты пластиковыми софитами.

Предусмотрены металлические сейф-двери и пластиковые окна из немецкого 5-камерного профиля Favorit (торговая марка WOWMOM). Под заказ доступен большой выбор расцветок ламинирующих и тонирующих пленок.

Внутренние сети электроснабжения, водоснабжения и водоотведения, отопления и вентиляции включают в себя материалы и работы.

Наружные сети включают в себя бурение и обустройство скважины (расчетная глубина скважины 40м).

Дом по проекту "Виттория", деревянный каркас

Комплектация *	Минимум	Базовая	Стандарт
Фундамент на винтовых сваях	✓	✓	✓
Стены и перекрытия	✓	✓	✓
Кровля с металлочерепицей	✓	✓	✓
Фасадная отделка	✓	✓	✓
Остекление	✓	✓	✓
Входная сейф-дверь	✓	✓	✓
Внутренние сети электроснабжения		✓	✓
Внутренние сети водоснабжения и водоотведения		✓	✓
Вентиляция		✓	✓
Перегородки		✓	✓
Крыльцо		✓	✓
Внутренняя отделка "под чистовую"			✓
Водосточная система			✓
Отмостка			✓
Стоимость	1 772 000,00	2 252 000,00	2 529 000,00

* Указана стоимость типовой комплектации, может уточняться по требованию Заказчика

** Конструкцию и стоимость фундамента необходимо уточнить по месту с учетом геологических изысканий на конкретном участке

Дополнительные опции		
Скважина***	87 800,00	

*** Глубина заложения и стоимость скважины уточняются по месту на конкретном участке