

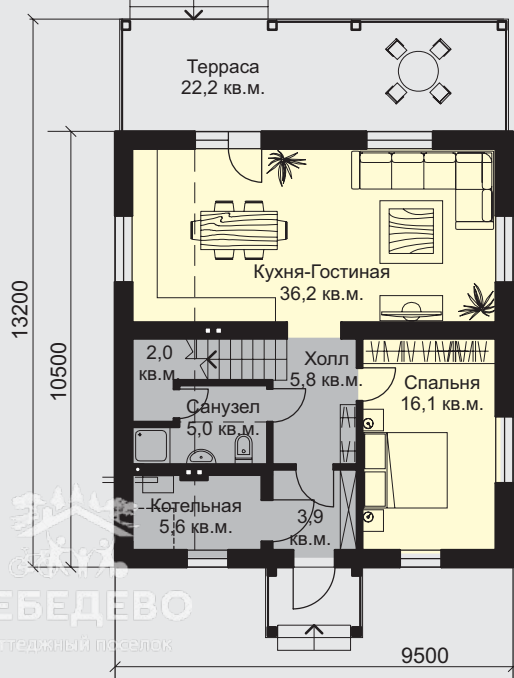


ВРОЦЛАВ

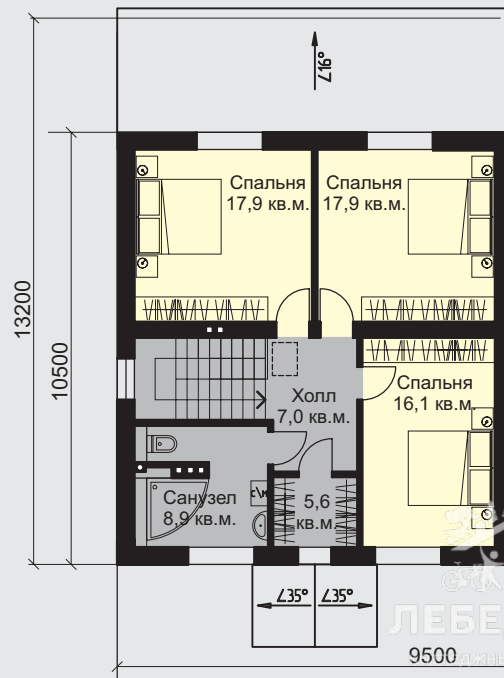
от 3 770 т.р.

Варианты исполнения:
- Твинблок

План первого этажа



План мансардного этажа



Описание дома «Вроцлав» (Твинблок)

Общая площадь дома	154,5	КВ.М.
Жилая площадь	68	КВ.М.
Габариты застройки	9,5x14,5	М*М
Перекрытие	Пустотные железобетонные плиты с монолитными участками	
Количество этажей	2	
Цокольный этаж	нет	
Фундамент	В типовой комплектации – утепленная монолитная плита, желательно уточнить по месту	
Отделка цоколя	Цементно-стружечная плита с каменной крошкой	
Материал стен	Газобетон с автоклавным отверждением (типа Твинблок) 300 мм с утеплением минераловатными плитами 50 мм	
Отделка фасада	Декоративная штукатурка**	
Кровля	Металлочерепица**	
Гараж	нет	
План 1 этажа		
Высота этажа	3,0**	М
Состав помещений, кв.м.		
Тамбур	3,92	КВ.М.
Котельная	5,58	КВ.М.
Холл	5,76	КВ.М.
Санузел	4,94	КВ.М.
Кладовая	2,0	КВ.М.
Спальня	16,13	КВ.М.
Кухня-гостиная	36,19	КВ.М.
Терраса	22,23/6,67	КВ.М.
План 2 этажа		
Высота этажа	От 2,17м до 3,0м (мансарда)	
Состав помещений, кв.м.		
Холл	6,96	КВ.М.
Кладовая	5,58	КВ.М.
Санузел	8,91	КВ.М.
Спальня	16,13	КВ.М.
Спальня	17,85	КВ.М.
Спальня	17,85	КВ.М.
Итого:	154,47	КВ.М.

* Тип и конструкцию используемого фундамента желательно уточнить в зависимости от грунта и рельефа на конкретном участке

** Указана типовая комплектация, может уточняться по требованию Заказчика

Описание технологии возведения дома из Твинблока

Здание возводится на монолитном железобетонном фундаменте, обеспечивающем необходимую прочность и жесткость. В типовой комплектации включен фундамент типа «утепленная плита», подходящий практически для всех типов грунта, однако в каждом конкретном случае тип и конструкцию фундамента желательно уточнять в зависимости от характеристик и состава грунта, а также рельефа на конкретном участке, пожеланий по наличию погреба и техподполья.

Кладка стен осуществляется из пазогребневых газобетонных блоков с автоклавным отверждением с высокой точностью геометрических размеров (типа Твинблок) общей толщиной 300мм с перевязкой и армированием. Снаружи стены дополнительно утепляются минераловатными плитами толщиной 50мм. Внутренние несущие стены и перегородки выполняются из газобетонных блоков толщиной 100 и 200 мм.

Перекрытия выполнены из многпустотных железобетонных плит ПК (ПБ) толщиной 220мм со связкой между собой в единый диск анкерами и заделкой швов раствором. Предусмотрены монолитные ж/б участки. Предусмотрено выполнение черновой стяжки толщиной 50 мм.

Фасадная отделка предусмотрена декоративной штукатурной системой Ceresit.

Крыша утепленная мансардного типа стропильной конструкции из сухой, пропитанной огнебиозащитными составами доски. Покрытие крыши – металлочерепица по шаговой обрешетке из доски 25x150мм с устройством трубчатой системы снегозадержания, водосточной системы. Свесы крыши подшиты пластиковыми софитами.

Предусмотрены металлические сейф-двери и пластиковые окна из немецкого 5-тикамерного профиля Deseuninck Favorit, торговая марка WOWMOM. Под заказ доступен большой выбор расцветок ламинирующих и тонирующих пленок.

Внутренние сети электроснабжения, водоснабжения и водоотведения, отопления и вентиляции включают в себя материалы и работы.

Наружные сети включают в себя устройство и обустройство скважины (расчетная глубина скважины 40м).

Дом по проекту "Вроцлав", Твинблок

Комплектация*	Минимум	Базовая	Стандарт
Фундамент "утепленная плита"***	✓	✓	✓
Стены и перекрытия	✓	✓	✓
Кровля с металлочерепицей	✓	✓	✓
Фасадная отделка	✓	✓	✓
Остекление	✓	✓	✓
Входная сейф-дверь	✓	✓	✓
Внутренние сети электроснабжения		✓	✓
Внутренние сети водоснабжения и водоотведения		✓	✓
Вентиляция		✓	✓
Перегородки		✓	✓
Крыльцо		✓	✓
Внутренняя отделка "под чистовую"			✓
Водосточная система			✓
Отделка цоколя			✓
Отмостка			✓
Стоимость, руб.	3 770 600,00	4 521 800,00	4 931 600,00

* Указана стоимость типовой комплектации, может уточняться по требованию Заказчика

** Конструкцию и стоимость фундамента необходимо уточнить по месту с учетом геологических изысканий на конкретном участке

Дополнительные опции		
Скважина***	87 800,00	

*** Глубина заложения и стоимость скважины уточняются по месту на конкретном участке